
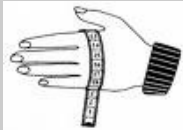



# Masstabelle

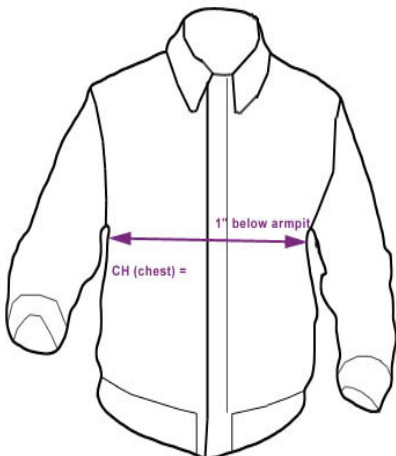
Nachfolgend finden Sie die Masstabelle für die richtige Auswahl der Grössen. Sicherheitshalber nehmen Sie das Mass und fügen es der Bestellung bei. Sollte sich eine Unsicherheit ergeben werden wir Sie kontaktieren. Die im Katalog angegebenen Grössen sind nach der USA Tabelle angegeben.

Bitte haben Sie Verständnis, dass auf der Classic-Oil Oldtimer-Bekleidung kein Rückgaberecht besteht.

Produkt	Grösse Europa	Grösse USA	Brustumfang inches	Brustumfang cm	Die zu wählende Grösse
<b>Fliegerjacke</b>					
	46	36	34-36	86-91	S
	48	38	36-38	91-96	S
	50	40	38-40	96-101	M
	52	42	40-42	101-106	M
	54	44	42-44	106-111	L
	56	46	44-46	111-116	L (XL)
	58	48	46-48	116-121	XL
<b>Handschuhe</b>	<b>Handschuhe Europa</b>	<b>Handschuhe USA</b>	<b>Handumfang inches</b>	<b>Handumfang cm</b>	
	8,5	S	8-9	20-23	S
	9	M	9-10	23-25	M
	9,5	L	10-11	25-28	L
	10	XL	11-12	28-30	XL
<b>Hauben Mützen</b>	<b>Hutgrösse Europa</b>	<b>Hutgrösse USA</b>	<b>Kopfumfang Inches</b>	<b>Kopfumfang cm</b>	
	55 - 56	6 3/4 - 7	21 - 21 7/8	55 - 56	S
	57 - 58	7 - 7 1/4	22 - 22 7/8	57 - 58	M
	59 - 60	7 1/4 - 7 1/2	23 - 23 7/8	59 - 60	L
	61 - 62	7 1/2 - 7 7/8	24 - 25 1/4	61 - 62	XL

## Massanfertigung Flieger-Jacken

Bitte geben Sie nachfolgende Angaben an für Ihre Massanfertigung sowie zur Kontrolle Ihrer eventuellen Standardgrösse. Für die Damengrösse immer das Mass angeben.



**CH = Brustbreite** .....cm

**SH = Schulterbreite** .....cm

**SL = Ärmelabwicklung**.....cm

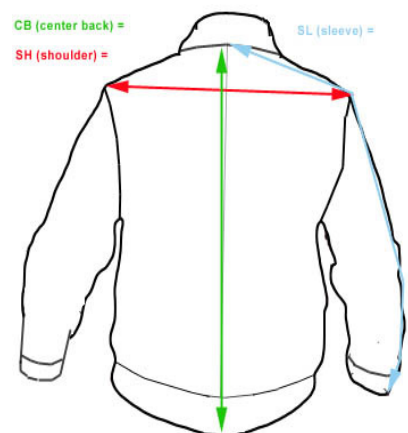
**CB = Rückenlänge**.....cm

Körpergrösse.....cm

Gewicht.....kg

Geschlecht.....

Jackentyp.....



Classic-Oil Helme	Farbe	Jahr	Beschreibung	Grösse	Preis
	Mocca Schw. British Green		<b>Classic Route Collector Helmet</b> Wie Classic Route, jedoch mit echtem Nappaleder gezogen, Innenausstattung aus exkl. Nappaleder, nicht geprüft	S-XXL	CHF 375,00
	Schw. Silber Weiss Rot		<b>Classic Route Helmet</b> Oldtimer-Helm, Fiberglas-Composite Leder -Innenpolster, D-Schloss nicht geprüft	S-XXL	CHF 289,00
	Silber Matt schw. Schw. weiss		<b>York Motorradhelm</b> Fiberglas, Leder-Innenausstattung D-Schloss, nicht geprüft, hoher Tragkomfort. Brillenschlaufe vorhanden.	S-XXL	CHF 199,00
	Schw. silber		<b>York Motorradhelm two-tone</b> wie oben	S-XXL	CHF 210,00
	Mocca schw.		<b>York Motorradhelm L</b> wie oben mit Nappaleder bezogen	S-XXL	CHF 259,00
	Matt schw. Schw. silber Schw. orange Silber schw. silber	1950	<b>Jethelm</b> Nach ECE 22.05 geprüfter Jethelm der 50er und 60er Jahre aus Fiberglas, GFK nach neuester Technik, Komfortpolsterung Kinnriemen und Brillenschlaufe aus echtem Leder, Drucktastenschloss, ca. 1200 gr. schwer	S-XL	CHF 279,00
			<b>Universalschirme, Visire</b> Universal-3-Pkt. Klappvisier klar u. getönt Universal-3-Pkt. Steckvisier klar u. getönt Universalschirm passend für Jethelme Lederabdeckstreifen für Jethelm, schwarz	Norm Norm Norm Norm	CHF 69,00 CHF 43,00 CHF 16,90 CHF 14,90
	Matt schw.	1930	<b>German Helmet</b> Der Kulthelm für den Ami-Biker Fiberglas für hohe Sicherheit, nicht geprüft Bequeme Passform, sitzt eng ohne zu drücken, 800 gr.schwer, nur noch beschränkt lieferbar	S-L	CHF 185,00